

Brezčasna toplina doma





Hiša se nahaja ob Cerkniškem jezeru na robu notranjske vasi.

Sodobna, brezčasna in minimalistična interpretacija podeželske arhitekture se vključuje v podeželsko okolje obstoječih objektov.

Arhitektura v svojih zunanjih gabaritih izhaja iz tradicionalne vaške arhitekture.

Hiša je postavljena na plato, ki daje hiši in prostoru okoli hiše zasebnost, obenem pa ustvarja prelepo razgledno točko na pokrajino.

Podolgovato tlorisno zasnovo hiše, ki je usmerjena od severa proti jugu, narekuje dolga in ozka oblika parcele.

Podolgovat značaj hiše je dodatno poudarjen na zahodni in vzhodni fasadi z belim okvirjem, v kombinaciji s temno sivo streho in steklenimi površinami. Severna fasada je zaprta, tu je nadstrešek za avtomobile in vhod v hišo. Južna fasada je odprta in jo oblikujejo steklene površine in vertikalni leseni tramovi, ki so sodobna interpretacija





lesenih elementov na okoliških kozolcih.

Glavno vodilo pri oblikovanju notranje opreme je bilo ustvariti celovit slog, ki izraža brezčasno, minimalistično eleganco z značilnostmi podeželja, kar se odraža pri izboru barv, materialov in

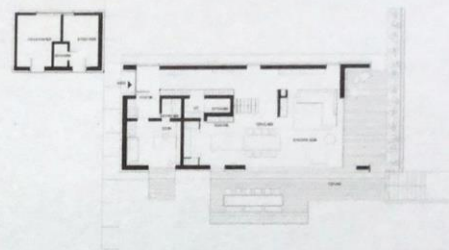
tekstur. Tloris je zračen in odprt. Osrednji interjer oblikujejo prepletanje minimalističnih belih ploškev, grob hrastov parket, posamezni elementi opreme iz masivnega hrastovega lesa in izbrani kosi opreme.

Grobo obdelan masiven hrast, ki izhaja iz lokalnega okolja, interjeru daje toplino in domačnost, viden beton na steni oziroma posamezni deli tlaka v barvi betona pa so kontrast lesu in toplini. Tu je še bela barva, ki je osnovni element vgrajenega

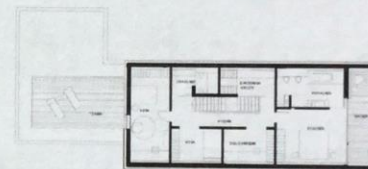




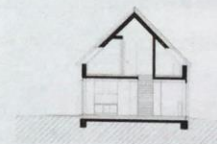
TLORIS PRITLIČJA



TLORIS MANSARDE



TLORIS PREREZ



PODATKI O OBJEKTU

IME PROJEKTA:

HIŠA LHM

AVTOR PROJEKTA:

Marjeta Černe, u. d. i. a., Lutz Kucher, diz.

INVESTITOR:

zasebni

FOTOGRAF:

Miran Kambič

LOKACIJA:

Notranjska (obrobje Cerknškega jezera), Slovenija

PRITLIČJE: 140 m²

PODSTREŠJE: 110 m²

PARCELA: 1120 m²

pohištva in ki z igro svetlobe in sence diskretno sooblikujejo prostor.

Celotno pritličje sva hotela oblikovati kot odprt, enoten prostor, zato so vsi servisni prostori skriti v osrednjem bloku in dostopni skozi vgrajeno opremo oziroma oblogo. Zanimiv detajl je obloga osrednjega bloka, ki ga oblikujejo različno široki beli paneli, ki segajo od tal do stropa, za njimi pa se skrivajo vgradne garderobne oziroma kuhinjske omare, vhodi v servisne prostore (sanitarije, shrambe) in stopnice v nadstropje. Dnevna svetloba dostopa do teh prostorov preko zastekljenih rež v oblogi. Drug zanimiv detajl so drsne in vrtljive stene, ki omogočajo ustvarjanje različnih am-

bientov glede na trenutne potrebe.

Prostori so sončni ves dan.

Prostor na vzhodni strani kubusa ima manjše fasadne odprtine in je vmesni segment med vhom in dnevno sobo, ki je nekakšna mini galerija za skulpture in obenem komunikacija do sanitarij.

Bivalni prostor se na južni in zahodni strani povezuje z zunanjim platojem s teraso in vrtom, in sicer preko velikih panoramskih sten, ki omogočajo zlitje bivalnih prostorov s prostrano naravo.

Poleti se steklene površine v velikih segmentih odpirajo in skupaj z zunanjim platojem oblikujejo enoten bivalni prostor. ■