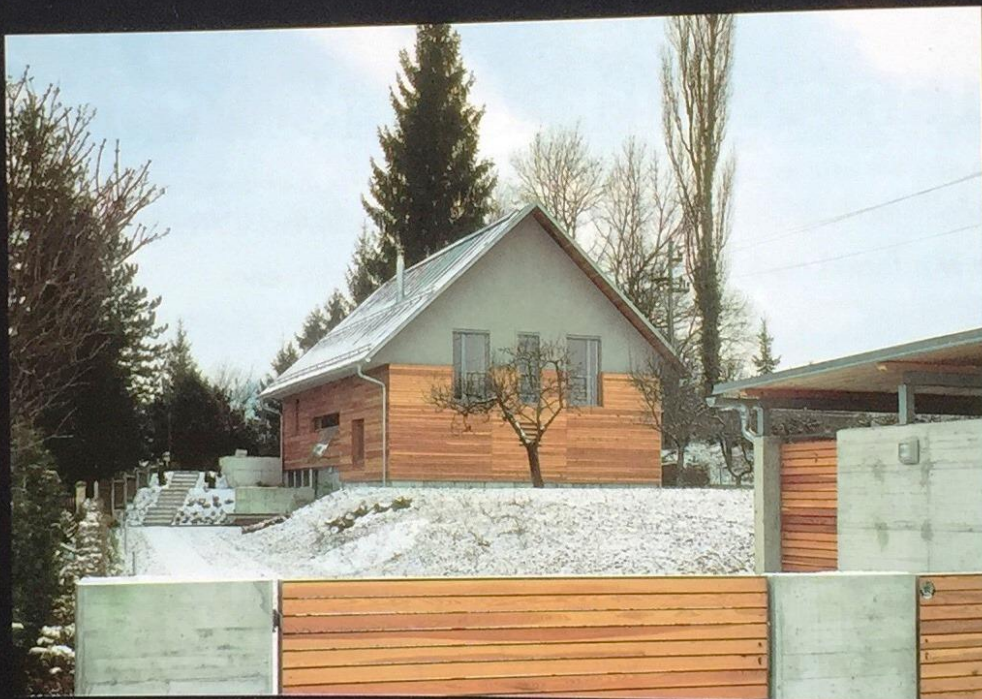


# gradbeništvo neinertni arhitektura

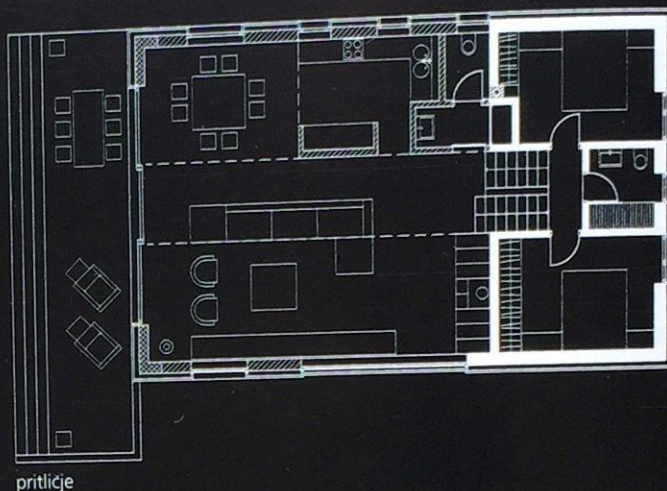
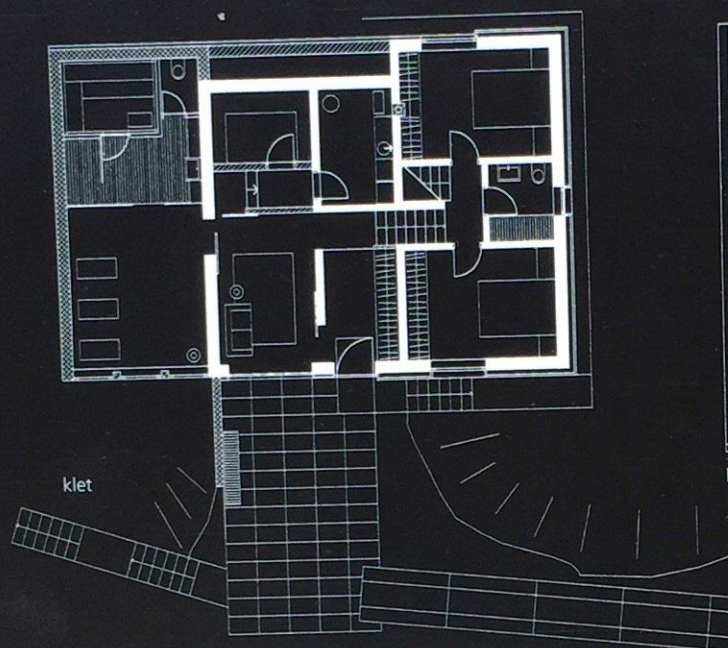


## RAZKOŠJE V NARAVI

Besedilo: Alenka Kragelj, univ. dipl. inž. arh.  
Fotografije: Miran Kambič, univ. dipl. inž. arh.  
Avtorica projekta: Marjeta Černe, univ. dipl. inž. arh.

Vedno znova jih opazujem. Počitniške hiše in hišice. Nekatere čisto majhne, druge velike, tretje prevelike..., a vse neke v naravi. Tudi mi jo imamo. Lepo, malo, skromno, tam neke sredi gozda, sredi prečudovite narave s pogledom na triglavsko pogorje. Rada jo imam, ker mi pomaga, da si oddahnem od mestnega hrupa, da pozabim na hitrost vsakdanjika, da pustim času, da me nosi počasi, da urice zapolnim z lepimi pogovori, dolgimi sprehodi in svežim zrakom. Da se vračam v dolino z novo energijo in z novimi idejami.





Tale počitniška hišica, ki je pred nami, no, tole je že kar hiša, je zares čudovita in vsebuje vso lepoto in prednosti tesne povezanosti z naravo.

Pravzaprav je to prenovljena hiša. Njeni lastniki so obstoječo hišo v prvem planu kupili zaradi lokacije. Le-ta je imela sleme obrnjeno v smeri vzhod-zahod, v nasprotni smeri, kot sedaj in tudi precej manjši naklon strešine (cca. 15 stopinj). Njena notranja razporeditev pa je bila zelo zanimiva in kot takšna dobro izhodišče za nadaljnje posege.

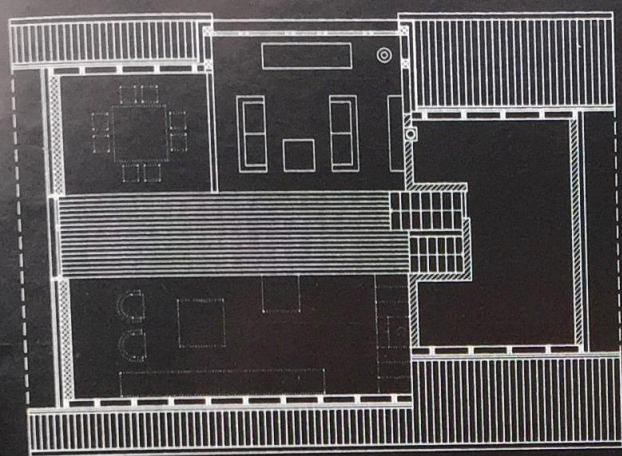
Parcela sama je razdeljena na več nivojev, glavni dostop do nje pa je urejen s severne strani. Hiša stoji nekje na sredini parcele in to je bilo glavno izhodišče za zasnovo zunanjšega dela, ki je urejen v obliki majhnih družabnih prostorov in povezav med njimi.

Prvi tak prostorček se nahaja že na samem vhodu na parcelo - pred garažo in nadstrešnico. Njegov glavni namen je »sprejem«, poleg tega pa je namenjen še posedanju, počivanju in prijetnim pogovorom.

Drugi - glavni in osrednji - pa je postavljen pred sam vhod v hišo in predstavlja stičišče vseh poti na parceli. Nanj se vizualno podaljša vhodni »hall«, od tu je dostopen stari sadovnjak na severni strani hiše, od koder nas vodi stopnišče na intimnejši južni del vrta.

Ta je zasnovan v dveh nivojih. Zgornji je urejen, namenjen terasi in vsakodnevnemu zunanjemu bivanju, od tam pa nas stopnice vodijo na spodnji nivo, ki je zlit z naravo. Tu nekoliko skrita stoji tudi stara shramba za vrtno orodje.

Zunanji izgled hiše je s spremembo smeri slemena (sever-jug) in zaradi povečanja naklona strešine s 15 na 45 stopinj precej spremenjen.



mansarda

